

*Für die Teilnahme
erheben wir einen
geringen Betrag, der
für Fachliteratur,
Beköstigung
während unserer
Treffen und kleinere
Unternehmungen
verwendet wird.*

Ansprechpartner:

Heidi Ruge
Tel.: 04222 / 89 70

Jochen Busch
Tel.: 04222 / 8946

info@schlaganfall-shg-ganderkesee.de

*Wir sind offen für alle
Betroffenen und ihre
Angehörigen,
egal ob jung oder alt.*

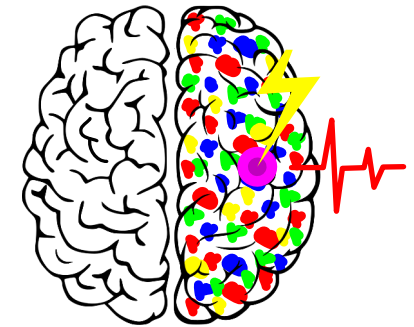


Werde Mitglied in der Selbsthilfegruppe und mach mit !

„Schlaganfall-Selbsthilfegruppe-Ganderkesee“
Heideweg 2a
27777 Ganderkesee / Niedersachsen

Schlaganfall

Selbsthilfegruppe (SHG)



Ganderkesee

und Umgebung

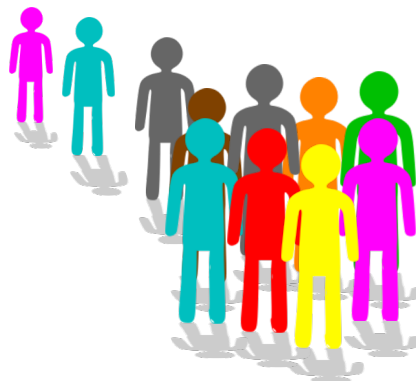
In unserer Selbsthilfegruppe lernen wir in **gemeinsamen Gesprächen, Entlastung und Unterstützung** durch die anderen Betroffenen ihre eigenen Schwierigkeiten kennen, sowie mit ihnen umzugehen bzw. sie zu bewältigen.

Hilfreich hierbei ist der gegenseitige Erfahrungs- und Informationsaustausch.

Wir versuchen, den Betroffenen und ihren Angehörigen zu helfen, --- aus der Isolation zu kommen und das Selbstbewusstsein zu stärken.



*Die Selbsthilfegruppe ersetzt **keine medizinische oder psychotherapeutische Behandlung**, sondern kann sinnvolle Ergänzung sein.*



Treffpunkt regelmäßig alle 14 Tage - dienstags von 14:00 - 16:00 Uhr
(immer in einer ungeraden Kalenderwoche)
im Schwimmerheim
Ganderkesee
Heideweg 2a
27777 Ganderkesee

Aktivitäten:

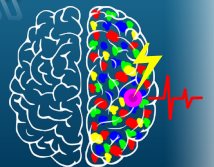
- Monatliche Begleitung eines Ergotherapeuten.
- kleinere Unternehmungen.
- Durchführung eigener abgestimmten Therapien.
- kennenlernen nützlicher Einschränkungshilfen.
- usw.

Wir sind auch erreichbar über unsere Webseite:

Herzlich Willkommen

Schlaganfall
Selbsthilfegruppe

Ganderkesee und Umgebung



<https://schlaganfall-shg-ganderkesee.de>